

*Agresīva gaisa apstrāde - labvēlīgas vides radīšana*

# POLYDUCT

Plastmasas kanāli ar piederumiem ventilācijas sistēmai agresīvā vidē.

PVC polivinilhlorīds (Jābūt līmēts vai metināts ar kompozītmateriālu)

PPs polipropilēns ugunsizturīgs (Jābūt metināts ar kompozītmateriālu)

PP polipropilēns (Jābūt metināts ar kompozītmateriālu)

PEH polietilēns (Jābūt metināts ar kompozītmateriālu)

## Saturs

Apraksts	Kods	Lpp	Prod. grupa	Materiāls			
				PVC	PPs	PP	PEH
Apaļš kanāls	RR	4	10	x	x	x	x
Līmējama/metināma uzmava (savienojums)	LM/SM	5	12	x	x	x	x
Vienkārša uzmava (savienojums)	EM	5	07	x	x	x	x
Gala vāks	BL	5	20	x	x	x	x
Nipelis	NR	6	08	x	x	x	x
Sānu pievienojums plaknei	PPS	6	22	x	x	x	x
Līkums 90 gr	BJ90	6	90	x	x	x	x
Līkums 45 gr	BJ45	6	45	x	x	x	x
Līkums 30 gr	BJ30	6	30	x	x	x	x
Līkums 15 gr	BJ15	6	15	x	x	x	x
Līkums 90 gr sek.	BJS90	7	90	x	x	x	x
Līkums 45 gr sek.	BJS45	7	45	x	x	x	x
Līkums 30 gr sek.	BJS30	7	30	x	x	x	x
Līkums 15 gr sek.	BJS15	7	15	x	x	x	x

## *Agresīva gaisa apstrāde - labvēlīgas vides radīšana*

### **Saturs**

Apraksts	Kods	Lpp	Prod. grupa	Materiāls			
				PVC	PPs	PP	PEH
T-veida trejgabals DDD	TRD	7	16	x	x	x	x
T-veida trejgabals DdD	TRD/d	7	47	x	x	x	x
Sānu pievienojums apaļai virsmai D/d 90 gr	PS90D/d	8	46	x	x	x	x
T-veida trejgabals D/D 45 gr	TRDD45	8	19	x	x	x	x
Sānu pievienojums apaļai virsmai D/d45 gr	PS45D/d	8	44		x	x	x
Atloks Colasit	CF	9	13	x	x	x	x
Līmējams/metināms atloks	LF/SF	9	09	x	x	x	x
Uzkopšanas lūka ar atloku	RLF	9	68	x	x	x	x
Uzkopšanas lūka ar roktūri	RLPP	10	66				x
Wellflex elastīgs savienojums	WELSB	10	81	x			
Wellflex uzmava (savienojums)	WELSM	10	82	x			
Wellflex atloks	WELSF	10	83	x	x	x	x
Pāreja, centriska	DIMC	11	40	x	x	x	x
Pāreja, taisna	DIMR	11	41	x	x	x	x
Regulēšanas vārsts	SP1	11	17	x	x	x	x
Vārsts ar motora plauktu	SP!M	12	18	x	x	x	x
Hermētisks vārsts	SP3/M	12	14	x	x	x	x
Griestu/sienu pāreja	TVF	13	35	x	x	x	x
Apaļa reste	GLC	13	28	x	x	x	x
Griestu hermētiska manšete	TTK	13	23	x			
Lietus pārsegs/ķīniešu cepure	RHK	14	24	x	x	x	x
Izejas pārsegs	CVP	14	38	x	x	x	x
Izejas pārsegs, apaļš	DPHC	14	36	x	x	x	x
Izejas pārsegs, taisnstūra	DPHR	15	39	x	x	x	x
Izplūdes reste	UGG90	15	62	x	x	x	x
Izplūdes reste	UGG45	15	63	x	x	x	x

*Agresīva gaisa apstrāde - labvēlīgas vides radīšana*

**Saturs**

Apraksts	Kods	Lpp	Prod. grupa	Materiāls			
				PVC	PPs	PP	PEH
Griestu pārēja	DABM	16	48	x	x	x	x
Griestu pārēja	DABR	16	49	x	x	x	x
Griestu pārēja	DABLPD	16	50	x	x	x	x
Troksņa slāpētājs, apaļš	LDP	17	31,32 33,34 53,54	x	x	x	x
Izplūdes vārsts	CA	17	29	x			
Starpatloku pretvārsts	BVV	17	25	x	x	x	x
Pretvārsts	BVC	18	61	x	x	x	x
Taisnstūra reste	RGL	18	37	x			
Cauruļu apskava	RSV	18	57,58	SIS 2333			
Taisnstūra kanāls		19	72	x	x	x	x
<b>Detāļas un vadības sadale skalojamiem kanāliem</b>							
Tieša skalošana	RSHH	20	84		x		
T-veida trejgabals ar skalošanu	TRSP1	20	85		x		
T-veida trejgabals ar skalošanu	TRSP2	20	86		x		
Vāks ar skalošanu	RSPL	21	87		x		
Drenāža ar sifonu	DVL	21	88		x		
Vadības sadale ar solenoīda vārstu	STYRM STYRT STYRL	21	95				

Artikļa numurs:

--	--	--	--	--	--	--	--	--	--

Materiāls    PVC        00  
                   PPS        PS  
                   PP         PP  
                   PEH        PH

Produktgrupa \_\_\_\_\_

Kanāla maksimālais izmērs (mm) \_\_\_\_\_

Kanāla minimālais izmērs (mm) \_\_\_\_\_

Piemērs 1: Centriskā pārēja no PPs D1000/800 mm = PS 40 1000 800

Piemērs 2: T-veida trejgabals D/D/D no PVC D 250 mm = 00 16 250

## *Agresīva gaisa apstrāde - labvēlīgas vides radīšana*

### **Apaļš kanāls RR**

Ekstrudēts, piegādās 5 metru garumā ar gludiem galiem

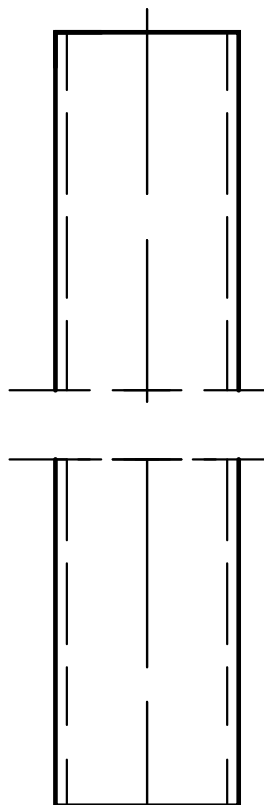
Produktgrupa: **10**

Materiāls:

- PVC polivinilhlorīds  
tumši pēleks  
līmējams un mētināms
- PPs polipropilēns ugunsizturīgs  
gaiši pēleks  
mētināms
- PP polipropilēns  
dzeltenipēleks  
mētināms
- PEH polietilēns HD  
melns  
mētināms

Izmēri D=diam.ārējais mm

\*= nav noliktavā



PVC	PPs PP PEH
50	50
63	63
75	75

90	90
110	110
125	125

140*	140*
160	160
180*	180*

200	200
225*	225*
250	250

280*	280*
315	315
355	355

PVC	PPs PP PEH
400	400
450	450
500	500

600	
630*	630
700	710

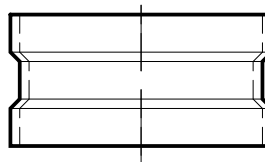
800	800
900*	900*
1000*	1000*

1250*	1200*
1400*	

## *Agresīva gaisa apstrāde - labvēlīgas vides radīšana*

### **Līmējama/metināma uzmava (savienojums) LM/SM**

Abpūsēja savienošana



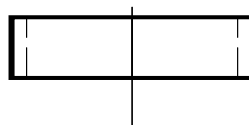
Produktgrupa: **12**

Minimālais un maksimālais cauruļdiametri mm D

Mtrl.	D min	D max
PVC	50	600
PPs	50	400
PP	50	400
PEH	50	400

### **Vienkārša uzmava (savienojums) EM**

Iekšējais izmērs = caurules ārējais izmērs



Produktgrupa: **07**

Minimālais un maksimālais cauruļdiametri mm D

Mtrl.	D min	D max
PVC	400	1400
PPs	400	1200
PP	400	1200
PEH	400	1200

### **Gala vāks BL**

Ar savienojumu



Produktgrupa: **20**

Minimālais un maksimālais cauruļdiametri mm D

Mtrl.	D min	D max
PVC	50	1400
PPs	50	1200
PP	50	1200
PEH	50	1200

## *Agresīva gaisa apstrāde - labvēlīgas vides radīšana*

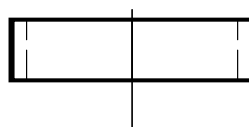
### **Nipelis NR**

Iekšējais izmērs = caurules ārējais izmērs

Produktgrupa: **08**

Minimālais un maksimālais cauruļdiametri mm D

Mtrl.	D min	D max
PVC	315	1400
PPs	315	1200
PP	315	1200
PEH	315	1200



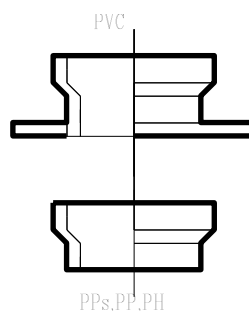
### **Sānu pievienojums plaknei PPS**

Manuāli ražots ar savienojumu

Produktgrupa: **22**

Minimālais un maksimālais cauruļdiametri mm D

Mtrl.	D min	D max
PVC	50	800
PPs	50	800
PP	50	800
PEH	50	800



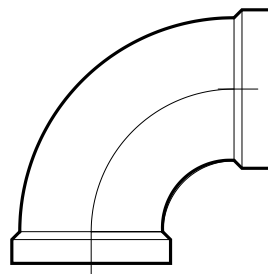
### **Līkums 90, 45, 30 un 15 grādi BJ90, BJ45, BJ30, BJ15**

Lietie savienojumi abos galos

Produktgrupa: **90, 45, 30, 15**

Minimālais un maksimālais cauruļdiametri mm D

Mtrl.	D min	D max
PVC	50	600
PPs	50	400
PP	50	400
PEH	50	400

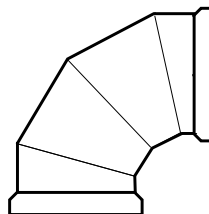


## *Agresīva gaisa apstrāde - labvēlīgas vides radīšana*

### **Likums 90, 45, 30 un 15 grādi** **BJS90, 45, 30, 15**

Sekcijveida. Savienojumi abos galos.

Produktgrupa: **90, 45, 30, 15**



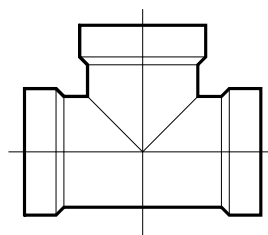
Minimālais un maksimālais cauruļdiametri mm D

Mtrl.	D min	D max
PVC	630	1400
PPs	630	1200
PP	630	1200
PEH	500	1200

### **T-veida trejgabals** **D/D/D mm 90 grādi TRD**

Savienojumi visos galos

Produktgrupa: **16**



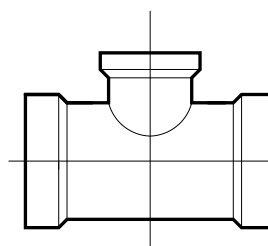
Minimālais un maksimālais cauruļdiametri mm D

Mtrl.	D min	D max
PVC	50	1400
PPs	50	1200
PP	50	1200
PEH	50	1200

### **T-veida trejgabals** **D/d/D mm 90 grādi TRD/d**

Savienojumi visos galos

Produktgrupa: **47**



Minimālais un maksimālais cauruļdiametri mm D

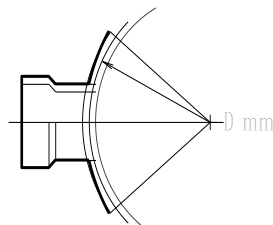
Mtrl.	D min	D max
PVC	110	1400
PPs	110	1200
PP	110	1200
PEH	110	1200

## *Agresīva gaisa apstrāde - labvēlīgas vides radīšana*

### **Sānu pievienojums apaļai virsmai D/d 90 grādi PS90D/d**

Manuāli ražots ar savienojumu

Produktgrupa: **46**



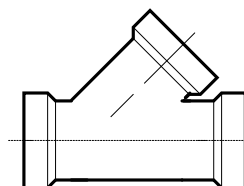
Minimālais un maksimālais cauruļdiametri mm D

Mtrl.	D min	D max
PVC	110	1400
PPs	110	1200
PP	110	1200
PEH	110	1200

### **T-veida trejgabals D/D 45 grādi TRDD45**

Ar savienojumiem

Produktgrupa: **19**



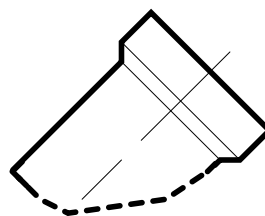
Minimālais un maksimālais cauruļdiametri mm D

Mtrl.	D min	D max
PVC	110	1400
PPs	110	1200
PP	110	1200
PEH	110	1200

### **Sānu pievienojums apaļai virsmai D/d 45 grādi PS45D/d**

Ar savienojumu iemetināšanai

Produktgrupa: **44**



Minimālais un maksimālais cauruļdiametri mm D

Mtrl.	D min	D max
PVC	110	1400
PPs	110	1200
PP	110	1200
PEH	110	1200



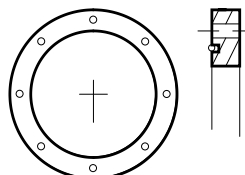
## *Agresīva gaisa apstrāde - labvēlīgas vides radīšana*

### **Colasit atloks CF**

Liets ar o-gredzenu metināšanai ar cauruli

Ikšējais diametrs = caurules ārējais diametrs

Produktgrupa: **13**



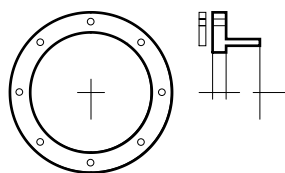
Minimālais un maksimālais cauruļdiametri mm D

Mtrl.	D min	D max
PVC	110	1400
PPs	110	1250
PP	110	1250
PEH	110	1250

### **Līmējams/metināms atloks LF/SF**

Liets ar savienojumu un blīvi

Produktgrupa: **09**



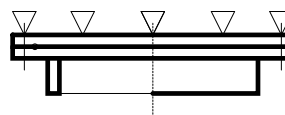
Minimālais un maksimālais cauruļdiametri mm D

Mtrl.	D min	D max
PVC	110	600
PPs	110	400
PP	110	400
PEH	110	400

### **Uzkopšanas lūka ar atloku RLF**

Liets ar savienojumu un blīvi ka arī ar roktūriem

Produktgrupa: **68**



Minimālais un maksimālais cauruļdiametri mm D

Mtrl.	D min	D max
PVC	110	600
PPs	110	400
PP	110	400
PEH	110	400

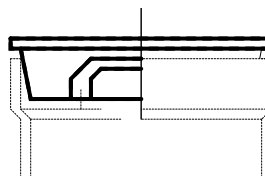
## *Agresīva gaisa apstrāde - labvēlīgas vides radīšana*

### **Uzkopšanas lūka ar roktūri RLPP**

Liets ar roktūri. Tikai kanāliem ar spiedienu  
(uzgālis iesūcās)

Produktgrupa: **66**

Materiāls: PE Polietilēns sarkans vai zils  
Līdz pat D 400 mm

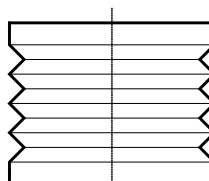


### **Wellflex elastīgs savienojums WELSB**

Mīksts gofrēts PVC ar divām apskavām

Produktgrupa: **81**

Materiāls: MPVC Polivinilhlorīds pēleks  
Līdz pat D 1400 mm

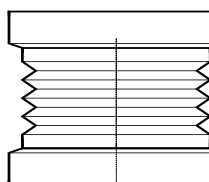


### **Wellflex elastīgs savienojums ar uzmaivām WELSM**

Mīksts gofrēts PVC ar līm. uzmaivām

Produktgrupa: **82**

Materiāls: MPVC Polivinilhlorīds pēleks  
Līdz pat D 1400 mm

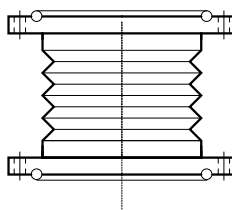


### **Wellflex elastīgs savienojums ar atlokiem WELSF**

Mīksts gofrēts PVC ar atlokiem

Produktgrupa: **83**

Materiāls: PVC Polivinilhlorīds pēleks  
Līdz pat D 1250 mm



## *Agresīva gaisa apstrāde - labvēlīgas vides radīšana*

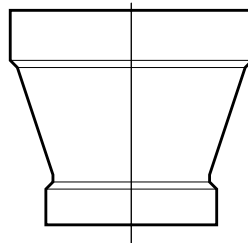
### **Pārēja D/d centriskā DIMC**

Ar uznavām

Produktgrupa: **40**

Minimālais un maksimālais cauruļdiametri mm D

Mtrl.	D min	D max
PVC	110	1400
PPs	110	1200
PP	110	1200
PEH	110	1200



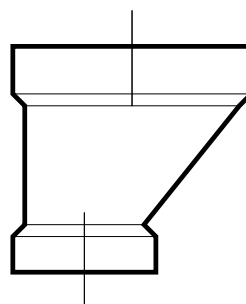
### **Pārēja D/d plakans pamats DIMR**

Ar uznavām

Produktgrupa: **41**

Minimālais un maksimālais cauruļdiametri mm D

Mtrl.	D min	D max
PVC	110	1400
PPs	110	1200
PP	110	1200
PEH	110	1200



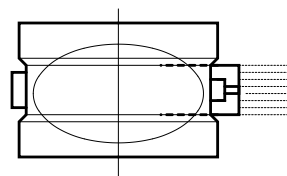
### **Regulēšanas vārsts SP1 Manuāls**

Ar uznavām

Produktgrupa: **17**

Minimālais un maksimālais cauruļdiametri mm D

Mtrl.	D min	D max
PVC	50	800
PPs	50	800
PP	50	800
PEH	50	800



## *Agresīva gaisa apstrāde - labvēlīgas vides radīšana*

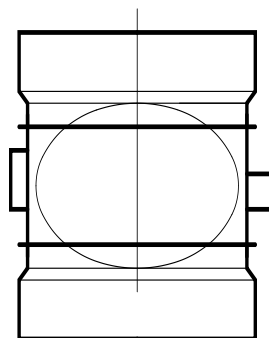
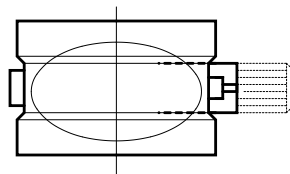
### **Regulēšanas vārsts SP1M ar motora plauktu**

Ar uznavām

Produktgrupa: **18**

Minimālais un maksimālais cauruļdiametri mm D

Mtrl.	D min	D max
PVC	110	800
PPs	110	800
PP	110	800
PEH	110	800



### **Hermētisks vārsts SP3/M**

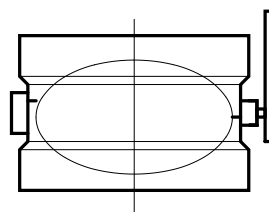
Liets ar uznavām

Ar motora plauktu vai bez tā

Produktgrupa: **14**

Minimālais un maksimālais cauruļdiametri mm D

Mtrl.	D min	D max
PVC	110	400
PPs	110	400
PP	110	400
PEH	110	400



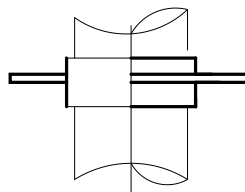
## *Agresīva gaisa apstrāde - labvēlīgas vides radīšana*

### **Griestu/sienu pārēja TVF**

Manuāli ražots

Ikšējais diametrs = caurules ārējais diametrs

Produktgrupa: **35**



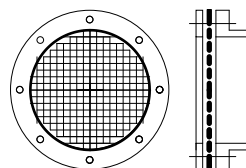
Minimālais un maksimālais cauruļdiametri mm D

Mtrl.	D min	D max
PVC	110	600
PPs	110	630
PP	110	630
PEH	110	630

### **Apaļa reste GCL**

Manuāli ražots

Produktgrupa: **28**



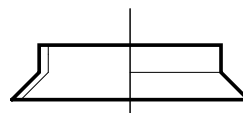
Minimālais un maksimālais cauruļdiametri mm D

Mtrl.	D min	D max
PVC	110	600
PPs	110	630
PP	110	630
PEH	110	630

### **Griestu hermētiska manšete TTK**

Ikšējais diametrs = caurules ārējais diametrs

Produktgrupa: **23**



Materiāls: PVC D 110-400 mm

## *Agresīva gaisa apstrāde - labvēlīgas vides radīšana*

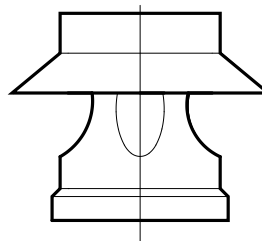
### **Lietus pārsegs/ķīniešu cepure RHK**

Ar uznavu (savienojumu) vai atloku

Produktgrupa: **24**

Minimālais un maksimālais cauruļdiametri mm D

Mtrl.	D min	D max
PVC	110	400
PPs	110	400
PP	110	400
PEH	110	400



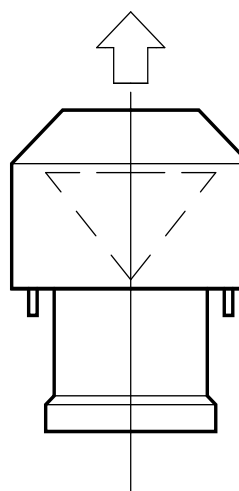
### **Izejas pārsegs CVP**

Liets

Produktgrupa: **38**

Minimālais un maksimālais cauruļdiametri mm D

Mtrl.	D min	D max
PVC	110	315
PPs	110	315
PP	110	315
PEH	110	315



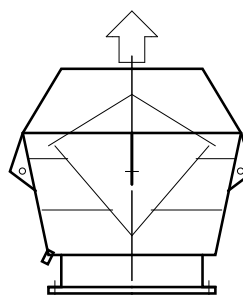
### **Izejas pārsegs DPHC**

Apaiš šķērsriezums

Produktgrupa: **36**

Minimālais un maksimālais cauruļdiametri mm D

Mtrl.	D min	D max
PVC	400	1000
PPs	400	1000
PP	400	1000
PEH	400	1000



## *Agresīva gaisa apstrāde - labvēlīgas vides radīšana*

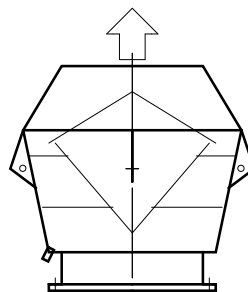
### **Izejas pārsegs DPHR**

Taisnstūra šķērs griezumam

Produktgrupa: **39**

Minimālais un maksimālais cauruļdiametri mm D

Mtrl.	D min	D max
PVC	400	1000
PPs	400	1000
PP	400	1000
PEH	400	1000



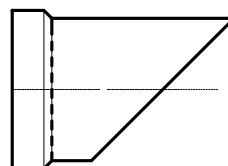
### **Izplūdes reste UGG90**

Ar uznavu (savienojumu)

Produktgrupa: **62**

Minimālais un maksimālais cauruļdiametri mm D

Mtrl.	D min	D max
PVC	110	400
PPs	110	400
PP	110	400
PEH	110	400



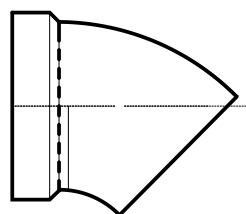
### **Izplūdes reste UGG45**

Ar uznavu (savienojumu)

Produktgrupa: **63**

Minimālais un maksimālais cauruļdiametri mm D

Mtrl.	D min	D max
PVC	110	400
PPs	110	400
PP	110	400
PEH	110	400



## *Agresīva gaisa apstrāde - labvēlīgas vides radīšana*

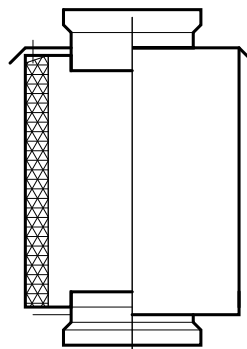
### **Griestu pārēja DABM**

Ar uznavām un tukšu cauruli elektriskājam kabelim.  
Taisnstūra. Ražots no tērauda.  
Ar stiprinājumiem pie griestiem.  
Izolēts EI30 izņemot cauruli iekšā.  
Uznavas var aizstāt ar atlokiem DABF, piem.  
ventilātoru CRDV un CDVA noteiktai montāžai

Produktgrupa: **48**

Minimālais un maksimālais cauruļdiametri mm D

Mtrl.	D min	D max
PVC	110	710
PPs	110	710
PP	110	710
PEH	110	710

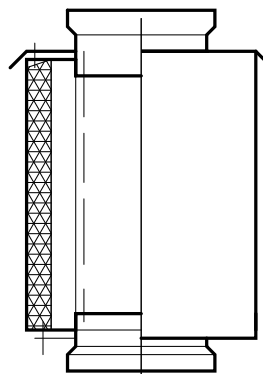


### **Griestu pārēja DABR**

Ar uznavām un tukšu cauruli elektriskājam kabelim.  
Taisnstūrveida. Ražots no tērauda.  
Izolēts EI30 izņemot cauruli iekšā.  
Uznavas var aizstāt ar atlokiem DABRF, piem.  
ventilātoru CRDV un CDVA noteiktai montāžai

Produktgrupa: **49**

Izmērus skat. DABM

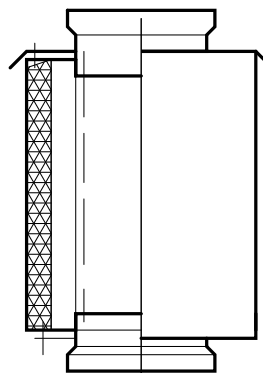


### **Griestu pārēja DABLDPM**

Ar uznavām un tukšu cauruli elektriskājam kabelim.  
Taisnstūrveida. Ražots no tērauda.  
Izolēts EI30 **ar iemontēto iekšā trokšņa slāpētāju**,  
Izolācijas biezums 50 mm.  
Uznavas var aizstāt ar atlokiem DABLDPF, piem.  
ventilātoru CRDV och CVDA noteiktai montāžai.

Produktgrupa: **50**

Izmērus skat. DABM





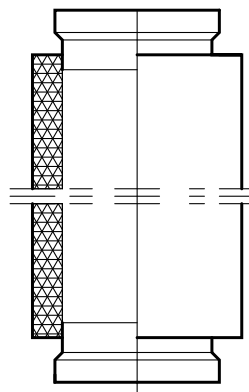
## *Agresīva gaisa apstrāde - labvēlīgas vides radīšana*

### **Troksņa slāpētājs (apaļš) LDP**

Ar uznavām  
Garumi 600, 900, 1200 mm  
Izolācija 50 vai 100 mm biezuma

Ārējais diametrs =  $D+2 \times x$   
D - cauruļu diametrs  
x - izvēlēts izolācijas biezums

Produktgrupas: **31, 32, 33, 34, 53, 54**



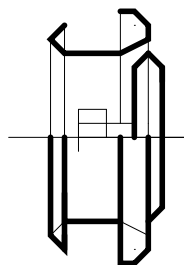
Minimālais un maksimālais cauruļdiametri mm D

Mtrl.	D min	D max
PVC	110	500
PPs	110	500
PP	110	500
PEH	110	500

### **Izplūdes vārsts CA**

Balts PVC  
Regulējas ar klipiem  
montāžai caurulē vai pie taisnas virsmas

Produktgrupa: **29**



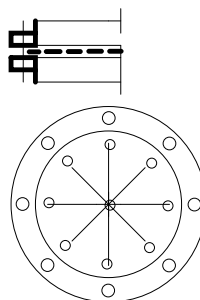
Minimālais un maksimālais cauruļdiametri mm D

Mtrl.	D min	D max
PVC	75	250

### **Starpatloku pretvārsts BVV**

Perforēts mīksts PVC montēts  
starp līm./metināmiem atlokiem  
vertikālajam kanālam.

Produktgrupa: **25**



Minimālais un maksimālais cauruļdiametri mm D

Mtrl.	D min	D max
PVC	110	400
PPs	110	400
PP	110	400
PEH	110	400

## *Agresīva gaisa apstrāde - labvēlīgas vides radīšana*

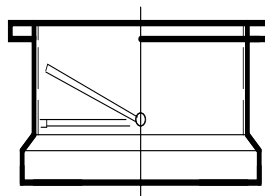
### **Pretvārsts BVC**

Pašizvērams vārsts ar uznavu un atloku

Produktgrupa: **61**

Minimālais un maksimālais cauruļdiametri mm D

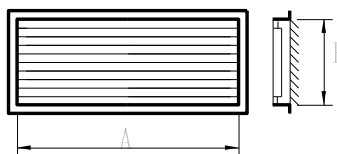
Mtrl.	D min	D max
PVC	180	400
PPs	180	400
PP	180	400
PEH	180	400



### **Taisnstūra reste RGL**

Taisnstūra reste ar regulējamām lamelēm  
Lameles gaisa daudzuma regulēšanai  
Varianšu Ax B (mm) liels skaits.

Produktgrupa: **37**

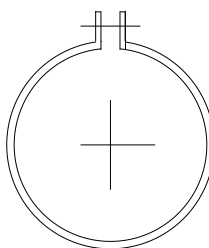


### **Cauruļu apskava RSV**

Cauruļu apskava SIS 2333  
Kanālu izmēriem 110-1400 mm

Sadalīta divās daļās vai viengabala  
Ar gumijas ieliktni pret caurules virsmu vai bez tā

Produktgrupa: **57, 58**



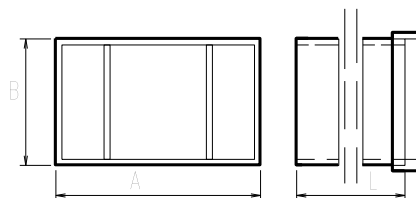
## *Agresīva gaisa apstrāde - labvēlīgas vides radīšana*

### **Taisnstūra kanāls AxB mm**

**AxB mm (attiecībā pret ārējiem izmēriem)**

**A – brīva izvēle, B < 2000 mm**

Piegādās garumā 1500 vai 3000 mm  
ar uznavu vienā galā



Ražots saskaņā ar VDI 4815 Teil 5

(max 2 % iespiešums pie 1000Pa, 20C attiecīgi pret lielāko pusi)

Ar vai bez iekšēja stiprinājuma ar plastamasas cauruli (D 20 mm) ar tēraudu.

Materiāls: PVC, PPs, PP, PEH

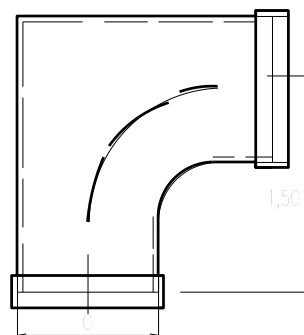
### **Taisnstūra līkums 90, 45, 30, 15 grādi**

**CxD mm (attiecībā pret ārējiem izmēriem)**

**C – brīva izvēle, D < 2000 mm**

Piegādās ar uznavām (savienojumiem) abos galos

Ražots saskaņā ar VDI 4815 Teil 5  
(max 2 % iespiešums pie 1000Pa, 20C  
attiecīgi pret lielāko pusi)



Ar vai bez iekšēja stiprinājuma ar plastamasas cauruli (D 20 mm) ar tēraudu.

Materiāls: PVC, PPs, PP, PEH

## **Parējas sastāvdaļas taisnstūra kanāliem**

- **Pāreja taisnstūra-taisnstūra**
- **Pāreja taisnstūra-apaļa**
- **Sānu pievienojumi**
- **Vārsti**
- **Filtri**
- **Skalošanas piederumi**

Papildus informācija pēc pieprasījuma

## *Agresīva gaisa apstrāde - labvēlīgas vides radīšana*

### **Detalās skalojamiem kanāliem**

Ražotas tikai no PPs (pēc standarta)  
Pilnīgi metināmas, hermētiskas sistēmas

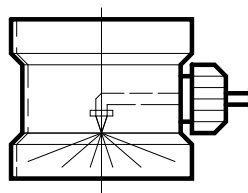
#### **Tieša skalošana RSHH**

Ar metināšanas uzdevām  
Garums = D mm

Produktgrupa: **84**

Minimālais un maksimālais cauruļdiametri mm D

Mtrl.	D min	D max
PPs	110	400



#### **T-veida trejgabals ar skalošanu TRSP**

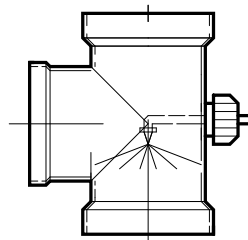
Ar metināšanas uzdevām  
**Viens skalošanas virziens**

Garums = D mm

Produktgrupa: **85**

Minimālais un maksimālais cauruļdiametri mm D

Mtrl.	D min	D max
PPs	110	400



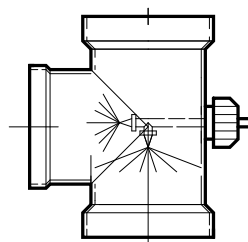
#### **T-veida trejgabals ar skalošanu TRSP2**

Ar metināšanas uzdevām  
**Divi skalošanas virzieni**

Produktgrupa: **86**

Minimālais un maksimālais cauruļdiametri mm D

Mtrl.	D min	D max
PPs	110	400



## *Agresīva gaisa apstrāde - labvēlīgas vides radīšana*

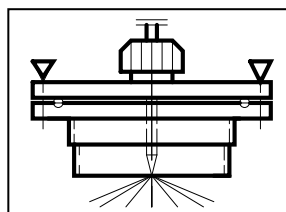
### **Vāks ar skalošanu RSPL**

Ar roktūriem

Produktgrupa: **87**

Minimālais un maksimālais cauruļdiametri mm D

Mtrl.	D min	D max
PPs	110	400



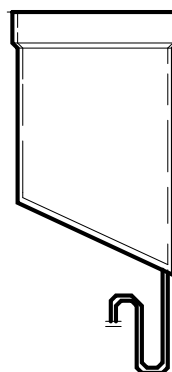
### **Drenāža ar sifonu DVL**

Ar uznavu

Produktgrupa: **88**

Minimālais un maksimālais cauruļdiametri mm D

Mtrl.	D min	D max
PPs	110	400



### **Vadības sadale ar solenoīda vārstu STYRM/T/L skalošanas sistēmai**

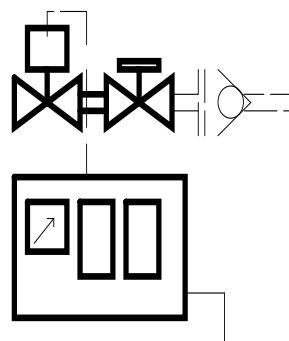
Piegādās ar solenoīda vārstu 220 V AC vai 24 V AC/DC ka arī ar manuālo pretspiediena vārstu.

Produktgrupa: **95**

Typ M Skalošanas manuāla vadība  
On-off funkcija

Typ T Laika vadība  
Frekvences un skalošanas laika regulēšana  
(piem. 3 minušu skalošana katru stundu)

Typ L Stāvokļa vadība  
(piem. žāvskapja spraugu stāvoklis)



*Agresīva gaisa apstrāde - labvēlīgas vides radīšana*

**Piemērs**

**Izplūdes sadale ar kanālskalošanu (ar vadības sadali)**

